

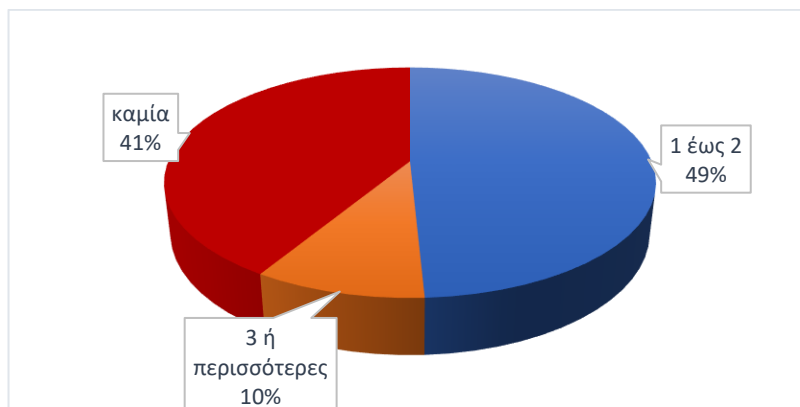
Ερωτηματολόγιο κηδεμόνων των μαθητών της Α Λυκείου του 3<sup>ου</sup> ΓΕΛ Καλαμάτας -  
ΑΠΑΝΤΗΣΕΙΣ

Σύνολο Απαντήσεων	63
Πλήθος μαθητών	99
Ποσοστό Συμμετοχής	64%

**Ερώτηση 1**

Σε πόσες συναντήσεις - ενημερώσεις του σχολείου συμμετείχατε την προηγούμενη σχολική χρονιά;

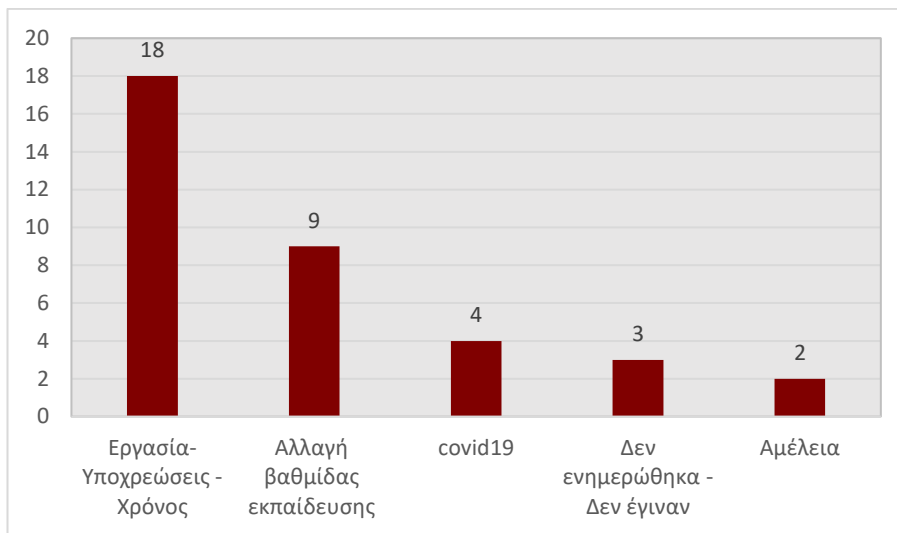
Απαντήσεις	Συχνότητα	ποσοστό%
1 έως 2	31	49%
3 ή περισσότερες	6	10%
καμία	26	41%



**Ερώτηση 2**

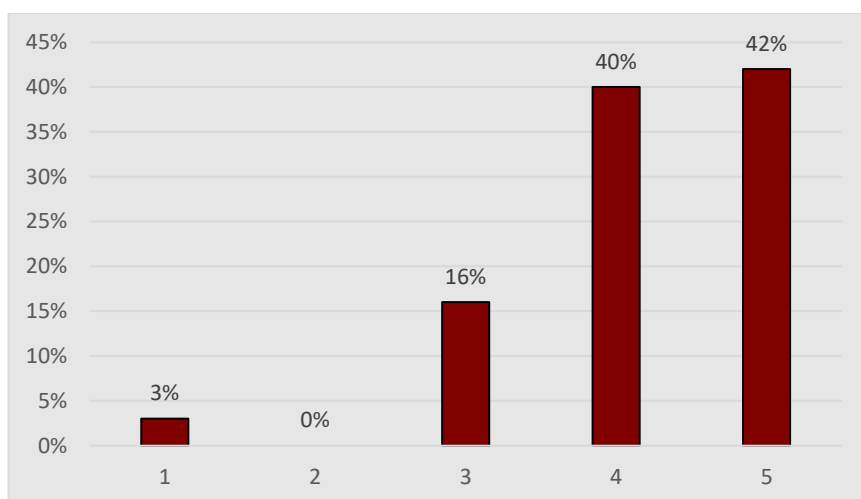
Οι λόγοι που δεν συμμετείχατε στις συναντήσεις- ενημερώσεις του σχολείου είναι:

Απαντήσεις	Συχνότητα
Εργασία- Υποχρεώσεις - Χρόνος	18
Αλλαγή βαθμίδας εκπαίδευσης	9
Covid19	4
Δεν ενημερώθηκα - Δεν έγιναν	3
Αμέλεια	2
<b>Σύνολο</b>	<b>36</b>



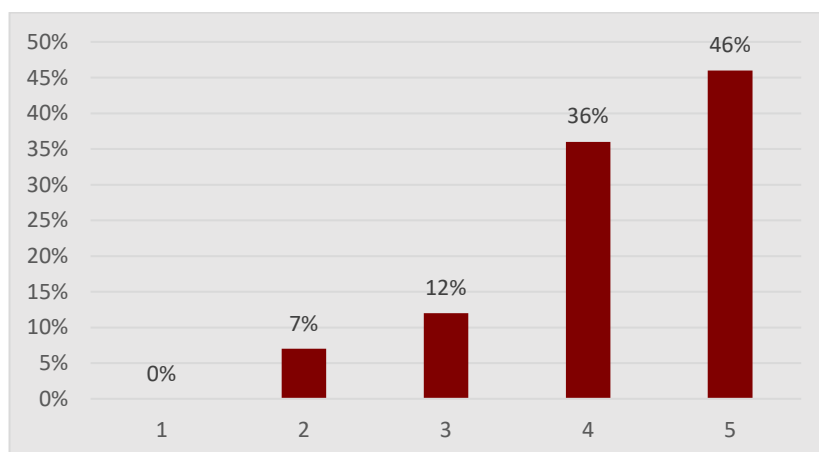
### Ερώτηση 3

Αν συμμετείχατε στις συναντήσεις – ενημερώσεις του σχολείου πόσο ικανοποιημένοι είστε από αυτές; (1-καθόλου, 5-απόλυτα)



### Ερώτηση 4

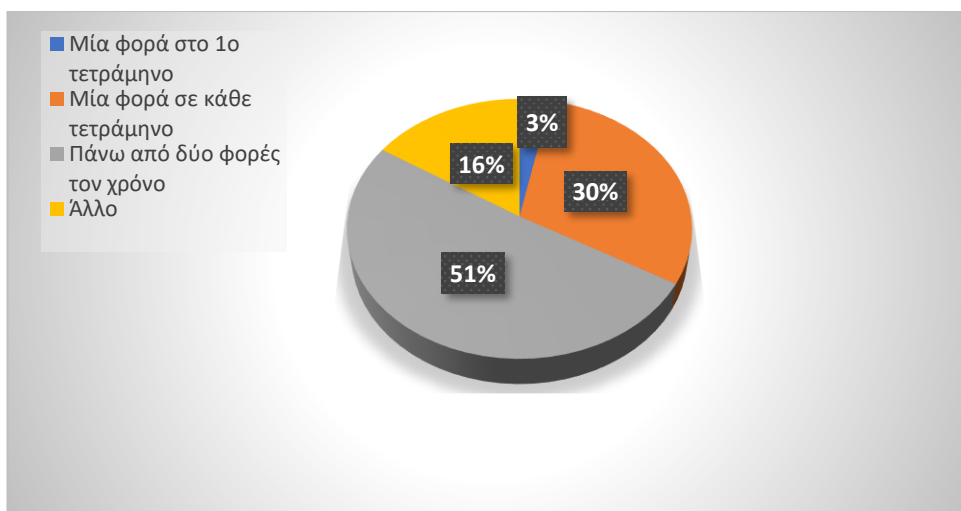
Πόσο ικανοποιημένοι είστε από τη συχνότητα και την ποιότητα της ενημέρωσής σας από το σχολείο; (1-καθόλου, 5-απόλυτα)



## Ερώτηση 5

Πόσο συχνά κρίνετε ότι πρέπει να επισκέπτεστε το σχολείο για ενημέρωση και ανταλλαγή απόψεων με τους εκπαιδευτικούς σε θέματα επίδοσης μαθητών και τρέχοντα ζητήματα σχολικής ζωής;

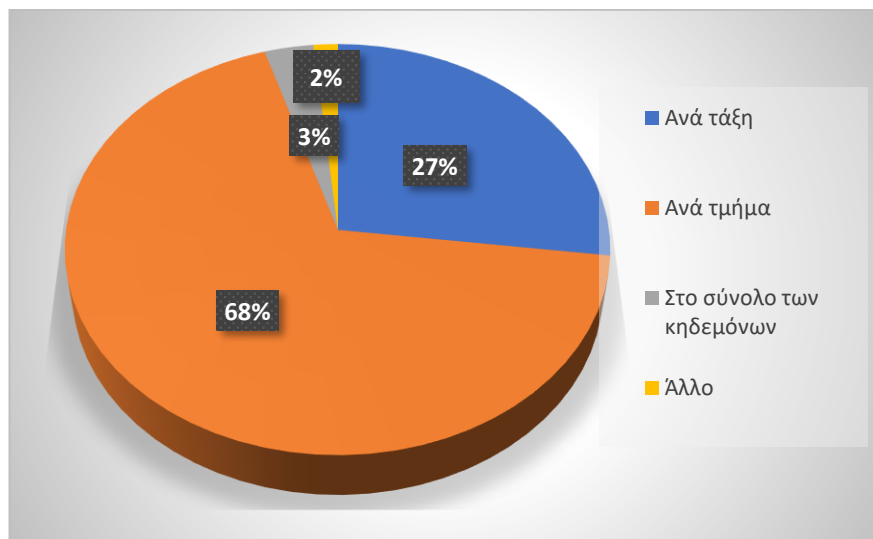
Απαντήσεις	Συχνότητα	Ποσοστό %
Μία φορά στο 1ο τετράμηνο	2	3%
Μία φορά σε κάθε τετράμηνο	19	30%
Πάνω από δύο φορές τον χρόνο	32	51%
Άλλο	10	16%
<b>Σύνολο</b>	<b>63</b>	<b>100%</b>



## Ερώτηση 6

Θέλετε η συνάντηση – ενημέρωση σε γονείς να γίνεται:

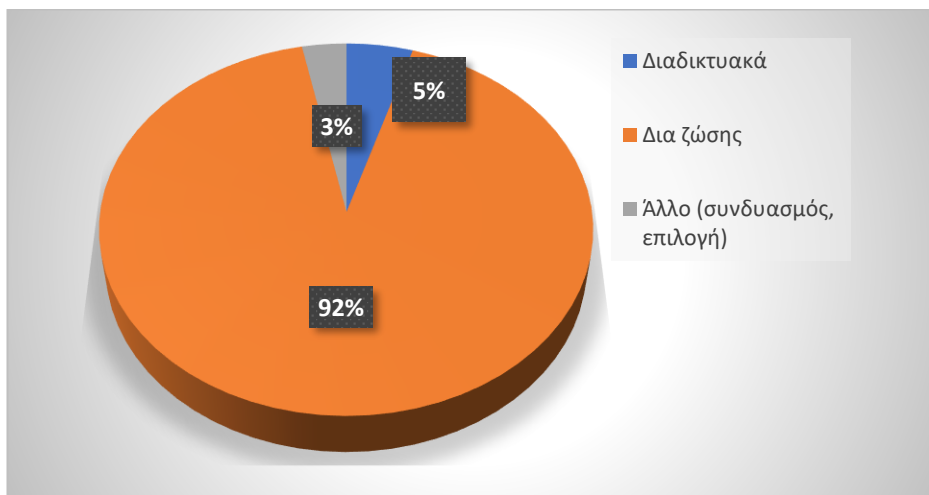
Απαντήσεις	Συχνότητα	Ποσοστό %
Ανά τάξη	17	27%
Ανά τμήμα	43	68%
Στο σύνολο των κηδεμόνων	2	3%
Άλλο	1	2%
<b>Σύνολο</b>	<b>63</b>	<b>100%</b>



## Ερώτηση 7

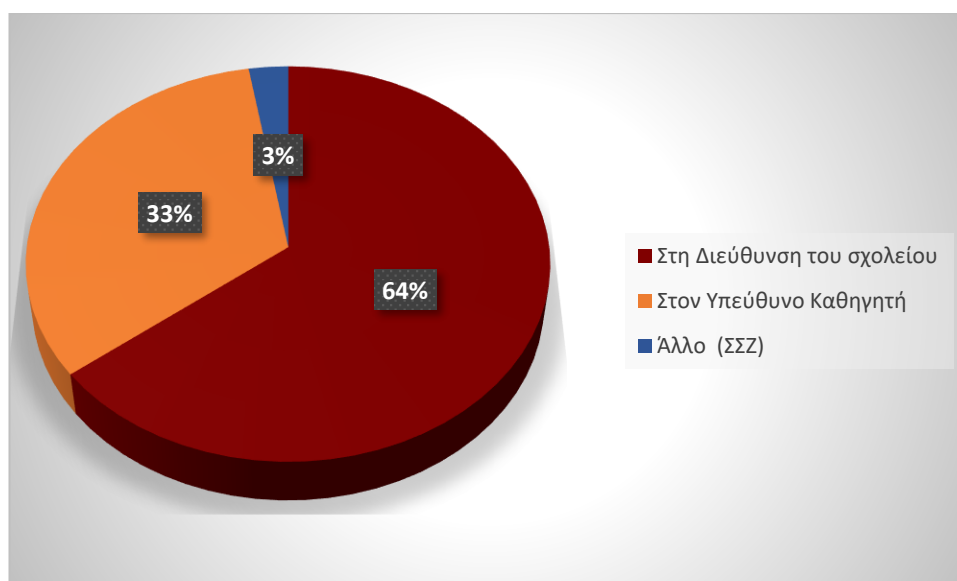
Προτιμάτε η ενημέρωση- συνάντηση να γίνεται:

Απαντήσεις	Συχνότητα	Ποσοστό %
Διαδικτυακά	3	5%
Δια ζώσης	58	92%
Άλλο (συνδυασμός, επιλογή)	2	3%
<b>Σύνολο</b>	<b>63</b>	<b>100%</b>



## Ερώτηση 8

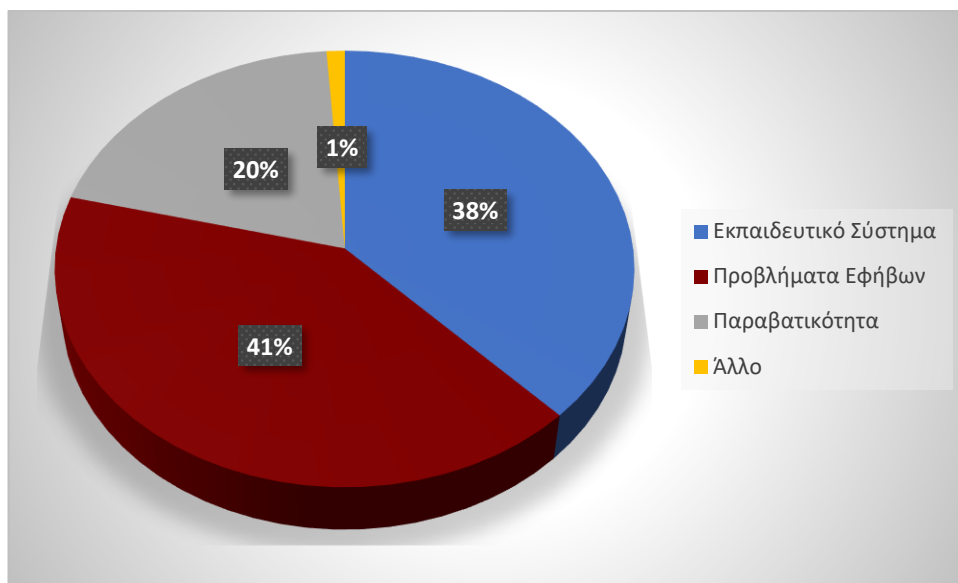
Αν χρειαστεί να ενημερωθείτε για κάποιο επείγον θέμα τότε θα απευθυνθείτε: (περισσότερες από μία απαντήσεις)



## Ερώτηση 9

Προτείνετε ένα θέμα για το οποίο θέλετε να ενημερωθείτε από το σχολείο. (περισσότερες από μία απαντήσεις)

Απαντήσεις	Συχνότητα	Ποσοστό %
Εκπαιδευτικό Σύστημα	34	38%
Προβλήματα Εφήβων	37	41%
Παραβατικότητα	18	20%
Άλλο	1	1%
<b>Σύνολο</b>	<b>90</b>	<b>100%</b>



Υπεύθυνοι καθηγητές

Κατσαούνη Φ.

Μαυρουδέα Ε.

Μπούρα Π.

Τοτόλου Ι.